

CARTA DE SERVIÇOS



2023

AMBULATÓRIO MÉDICO
DE ESPECIALIDADES (AME)

Embasamento Legal da Carta

A Carta de Serviço ao Cidadão é um instrumento de controle social que facilita a sua participação nas ações e programas do Governo do Estado do Rio de Janeiro. Sob a Lei Estadual no 6.052 de 23 de setembro de 2011 e reforçada por meio do Decreto no 46.836 de 22 de novembro de 2019, com o objetivo de informar os serviços prestados pelas Instituições Públicas do Poder Executivo Estadual, e saber como acessá-los, formas e compromissos de atendimento, prazos, e outras informações pertinentes aos serviços prestados pela unidade.

Neste documento você irá conhecer os serviços prestados no Ambulatório Médico de Especialidades Jornalista Susana Napolini – Pavão/Pavãozinho (AME), unidade da Secretaria Estadual de Saúde do Rio de Janeiro (SES-RJ) sob gestão da Fundação Saúde do Estado do Rio de Janeiro (FSERJ) conforme Resolução SES N.º 3124 DE 03 de agosto de 2023.

Além disso, em conformidade com a Lei Federal 8080/90, todos os serviços prestados pela Unidade e citados nesse documento deverão ser gratuitos e respeitar os princípios do Sistema Único de Saúde (SUS) de universalidade, equidade, integralidade e sem nenhum tratamento diferenciado.

Apresentação

O Ambulatório de Especialidades Médicas Jornalista Susana Naspolini – Pavão/Pavãozinho, inaugurado em 03/08/2023, reúne consultórios de especialidades médicas, salas de exames, e o Acolhe, programa de prevenção à gravidez não planejada na adolescência, além de uma base do Serviço Móvel de Urgência (SAMU). A unidade é destinada a tratamentos ambulatoriais de média complexidade, e complementa o atendimento oferecido pela atenção básica. Oferece também, exames laboratoriais, de mapeamento cerebral com eletrocardiograma (ECG) e de imagem. Também integra o Programa Cidade Integrada, do Governo do Estado e objetiva levar assistência para a população em localidade mais próxima à sua residência.

Missão, Visão e Valores

Missão

Fornecer acolhimento, orientação em saúde e assistência médica especializada, de acordo com a política pública da SES-RJ, com ênfase na melhoria da qualidade de vida dos usuários.

Visão

Ser reconhecido como referência a assistência médica especializada no Sistema Único de Saúde do Estado do Rio de Janeiro.

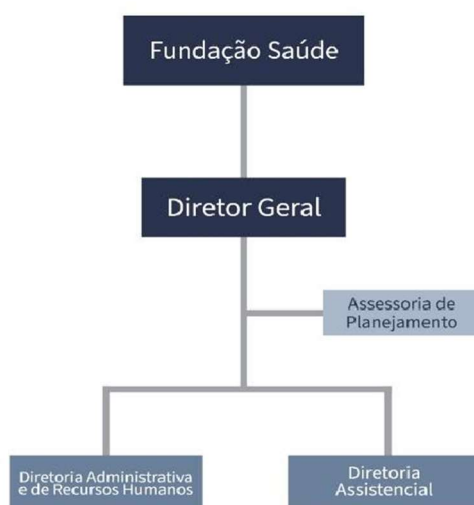
Valores

ACESSIBILIDADE

MODERNIDADE

ÉTICA

Organograma



Conforme LEI 5.164 de 2007 Capítulo VIII, Art 21, sendo este o corpo da direção do AME conforme obrigação da FSERJ.

As especialidades médicas oferecidas possuem responsáveis técnicos, assim como, as Comissões e Núcleos obrigatórios para uma gestão de qualidade.

Localização

Ambulatório de Especialidades Médicas Susana Napolini –

Pavão/Pavãozinho Endereço: Rua Barão da Torre, s/n – Ipanema – Rio de Janeiro – RJ

CEP: 22.411-000

Telefone: (21) 96870-9918

Site: www.fs.rj.gov.br

E-mail: ouvidoria@fs.rj.gov.br

Serviços

- o Assistência ao Planejamento Familiar no Programa ACOLHE de Prevenção a gravidez não planejada com Inserção de Contraceptivos de longa duração;
- o Ultrassonografia de mamas, pélvicas e transvaginal;
- o Exames laboratoriais;
- o Enfermagem;
- o Serviço social;
- o Psicologia;
- o Fisioterapia;
- o Odontologia especializada;
- o Nutrição;
- o Cardiologia Adulto;
- o Cardiologia Pediátrica;
- o Dermatologia;
- o Ginecologia;
- o Gastreenterologia;
- o Hematologista;
- o Nefrologista;
- o Neurologia Adulto;
- o Neurologia pediátrica;
- o Ortopedia;
- o Pneumologia;
- o Reumatologia

Quem pode acessar:

Destina-se à realização de consultas especializadas de primeira vez e de seguimento, através de demanda espontânea ou referenciada.

Requisitos de Atendimento:

Possuir documento de identidade oficial e cartão SUS.

Forma e Horário de Atendimento:

Segunda a Sexta-feira das 8 às 17 horas.

Nenhum serviço realizado nesta unidade pode ser cobrado, pois seu financiamento já está garantido pelo pagamento de impostos e contribuições sociais.

Acolhe

É uma iniciativa inédita em saúde pública para prevenir a gravidez não planejada em adolescentes e jovens. Realiza palestras de médicos e especialistas sobre gestação, prevenção às doenças sexualmente transmissíveis, exposição a situações violentas e conscientização sobre métodos contraceptivos para evitar gravidez não planejada com posterior encaminhamento ao ginecologista. São ofertados métodos contraceptivos, inclusive o contraceptivo subdérmico e também DIU, de acordo com o que melhor se adequa ao paciente. Seu objetivo é dar informação aos jovens para que possam escolher o melhor momento em suas vidas de gestar, pois a gravidez não planejada acarreta o afastamento escolar e consequente impacto em sua vida profissional, assim como o convívio social.

Base Descentralizada do SAMU

Composta por uma ambulância UTI Móvel e duas motolâncias, com médicos, enfermeiros e condutores socorristas. A base atende chamados de toda a região pela Central 192. Especialmente, os bairros Ipanema, Leblon e Gávea.

Ouvidoria

A Ouvidoria é um espaço estratégico e democrático de comunicação entre os usuários, profissionais de saúde e gestores. Promove o exercício da cidadania, atuando como instrumento de controle social e sendo capaz de, através da participação da população, identificar falhas, acertos e melhorias nas unidades de saúde. Também auxilia na tomada de decisões através de relatórios e dados estatísticos, quanto o assunto é gestão.

Seu papel é garantir ao cidadão que sua voz seja conhecida, analisada e respondida.

Qualquer usuário pode registrar sua manifestação, são acolhidas reclamações, denúncias, informações, solicitações, sugestões e elogios.

A Ouvidoria exerce sua função em conjunto com os demais setores da instituição, seguindo organizações e fluxos estabelecidos internamente e obedecendo as legislações específicas.

Não possui caráter deliberativo, executivo ou judicativo e sua ação está fundamentada nos princípios da ética, integridade, transparência e imparcialidade.

Canais de Atendimento:

Endereço: R. Barão de Itapagipe, 225, Rio Comprido –Rio de Janeiro
- RJ CEP: 20261-005

Telefone: (21) 96870-9918

Site: www.fs.rj.gov.br/ouvidoria

E-mail: ouvidoria@fs.rj.gov.br