



CARTA DE SERVIÇOS

2024

Hospital Estadual
Anchieta - (HEAN)

FUNDAÇÃO
SAÚDE

Secretaria de
Saúde



GOVERNO DO ESTADO
RIO DE JANEIRO



Embasamento Legal da Carta

A Carta de Serviço ao Cidadão é um instrumento de controle social que facilita a sua participação nas ações e programas do Governo do Estado do Rio de Janeiro. Sob a Lei Estadual no 6.052 de 23 de setembro de 2011 e reforçada por meio do Decreto no 46.836 de 22 de novembro de 2019, com o objetivo de informar os serviços prestados pelas Instituições Públicas do Poder Executivo Estadual, e saber como acessá-los, formas e compromissos de atendimento, prazos, e outras informações pertinentes aos serviços prestados pela unidade.

Neste documento são esclarecidas as informações sobre o Hospital Estadual Anchieta - HEAN, unidade da Secretaria Estadual de Saúde do Rio de Janeiro (SES-RJ) sob gestão da Fundação Saúde do Estado do Rio de Janeiro (FSERJ) conforme Lei 5164/07 Art.7 de 17 de setembro de 2007.

Em conformidade com a Lei Federal 8080/90, todos os serviços prestados pela unidade e citados nesse documento são gratuitos e respeitam os princípios do Sistema Único de Saúde (SUS) de universalidade, equidade, integralidade e sem nenhum tratamento diferenciado.

Apresentação

O Hospital Estadual Anchieta acolhe pacientes com doenças de média e alta complexidade em Cardiologia, provenientes da Rede Pública de Saúde, através do Sistema Estadual de Regulação (SER).

Com perfil Cardiológico é caracterizado como hospital de retaguarda, em regime de internação, que tem por objetivo viabilizar a desocupação de leitos nos grandes hospitais da rede pública de saúde, dispondo de enfermarias e UTI Adulto.

Missão, Visão e Valores

Missão

Prestar assistência cardiológica de média e alta complexidade em regime de internação, ambiente humanizado, como retaguarda dos hospitais da rede do estado do Rio de Janeiro, através do sistema de regulação, mantê-los em condições clínicas e psicológicas estáveis para os procedimentos a serem realizados bem como tratar qualquer intercorrência de saúde que se apresente durante a internação.

Visão

Tornar o HEAN em Unidade Hospitalar de referência na assistência cardiológica de média e alta complexidade em regime de internação, como retaguarda dos hospitais da rede do ERJ, gerido pela Fundação Estadual de Saúde do Rio de Janeiro.

Valores

COMPROMETIMENTO

HUMANIZAÇÃO

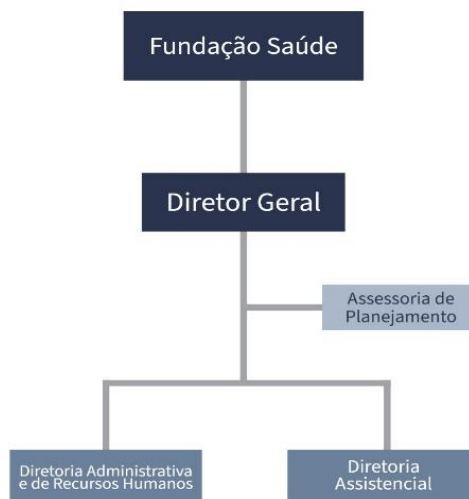
ÉTICA

QUALIDADE

EFICIÊNCIA

TRANSPARÊNCIA

Organograma



Conforme LEI 5.164 de 2007 Capítulo VIII, Art 21, e regimento interno da FSERJ (Portaria nº1/2009, aprovada no Conselho Curador de 8/6/2009), sendo este o corpo da direção do HEAN de acordo com a obrigação da FSERJ.

Serviços

- Internação Cardiológica
- Exames Laboratoriais e Gasometria Arterial
- Exame de imagem sem contraste
- Ecocardiograma
- Eletrocardiograma
- Ultrassonografia
- Atendimento Multiprofissional

Quem pode acessar:

Destina-se à realização de internação hospitalar através de demanda referenciada.

Requisitos de Atendimento:

Possuir documento de identidade oficial e cartão SUS.

Horário de Atendimento:

Atendimento 24 horas através da rede referenciada, demais informações através do contato telefônico.

Ouvidoria

A Ouvidoria é um espaço estratégico e democrático de comunicação entre os usuários, profissionais de saúde e gestores. Seu papel é garantir ao cidadão que sua voz seja conhecida, analisada e respondida.

Qualquer usuário pode registrar sua manifestação, são acolhidas reclamações, denúncias, informações, solicitações, sugestões e elogios, através do telefone 0800 025 5535 ou pelo endereço eletrônico: <http://ouvprod02.saude.gov.br/ouvidor/CadastroDemandaPortal.do>

A Ouvidoria exerce sua função em conjunto com os demais setores da instituição, seguindo organizações e fluxos estabelecidos internamente e obedecendo as legislações específicas. Não possui caráter deliberativo, executivo ou judicativo e sua ação está fundamentada nos princípios da ética, integridade, transparência e imparcialidade.

Localização

HOSPITAL ESTADUAL ANCHIETA – HEAN

Endereço: Rua Carlos Seidl nº 785 – Caju – Rio de Janeiro – RJ

CEP: 20031-000

Telefone: (21) 3878 - 4350

Site: www.fs.rj.gov.br

E-mail: contato@hean.fs.rj.gov.br